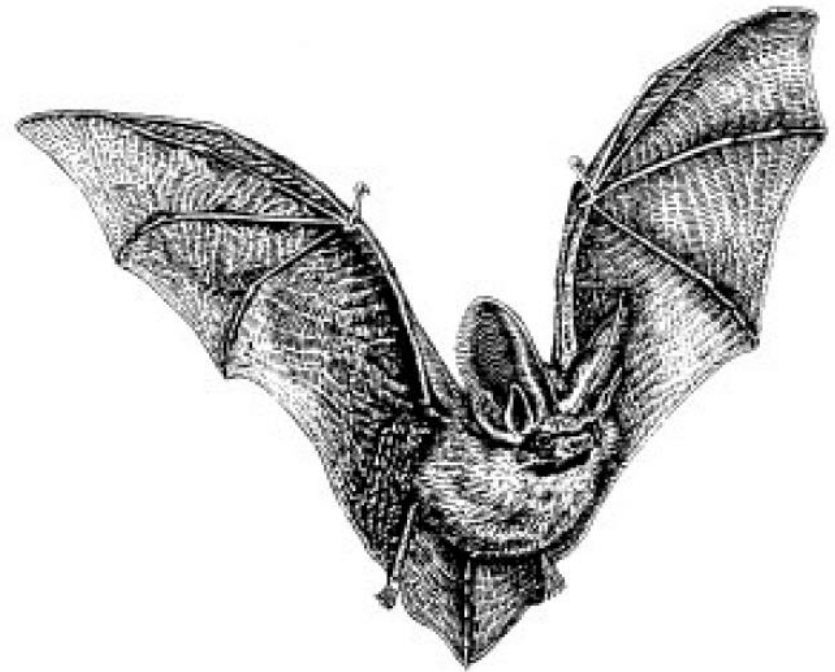


NABU LAG Fledermäuse/ Arbeitsgemeinschaft Fledermausschutz in Hessen (AGFH)



AGFH



AGFH

1985 gegründet

202 Mitglieder

10-köpfiger Sprecherrat

mit 2 Sprechern:

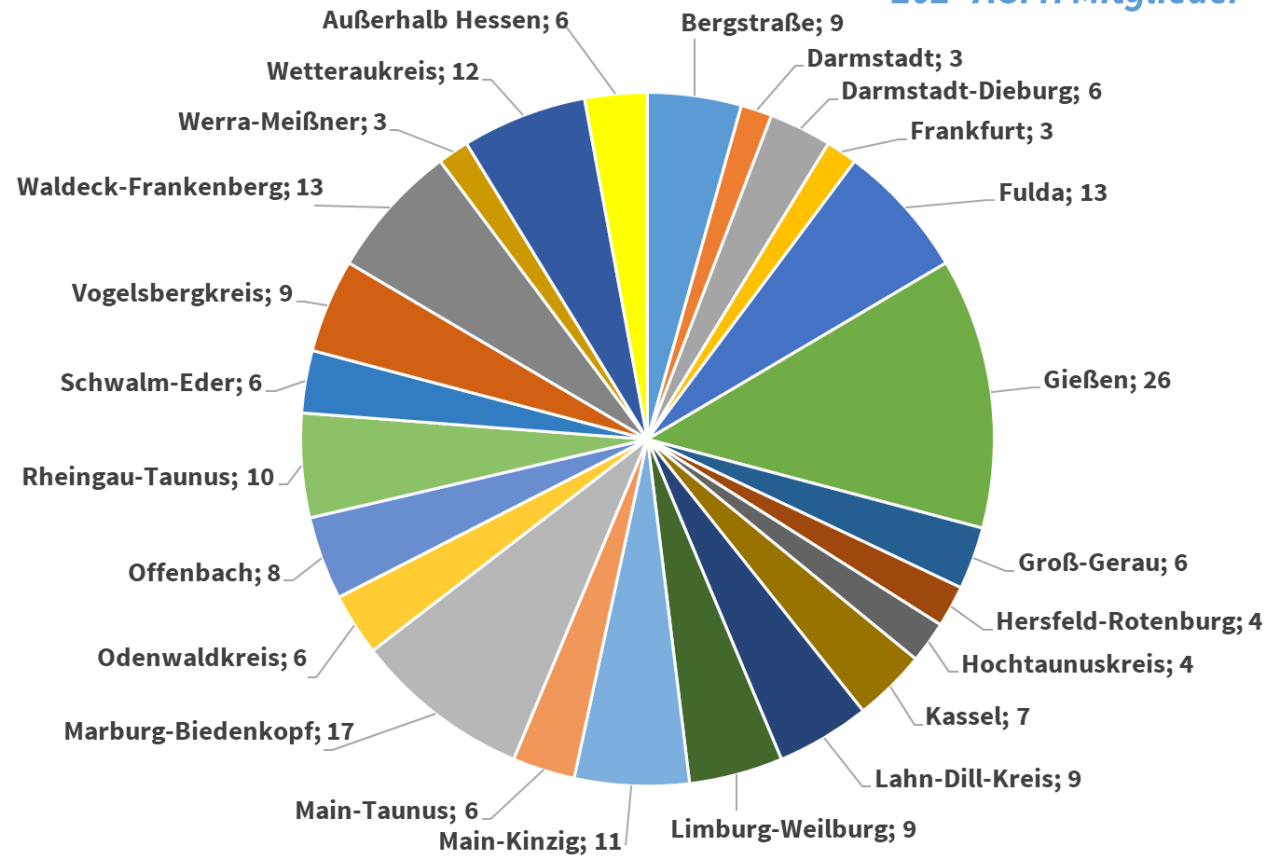
Axel Krannich

Stefan Zaenker

Seitens NABU-GS
betreut durch:

Petra Geerdink

202 AGFH Mitglieder



Sprecherrat

Themen/Aktionen 2024 u.a.:


- AGFHnews/Öffentlichkeitsarbeit
- Jahresfachtagung
- Stellungnahmen (Burg Königstein, Grube Gustav, Umweltschaden DB Spessart)
- Fundtiere/Pflege
- Winterquartierkontrollen und Bsal
- Fledermausfreundliches Haus (>1430 Objekte)
- NABU-Fledermaustelefon
- Projekte: Graues Langohr
 - Workshop

1/28

AGFHnews

AGFH news

NABU



© Bernadette von Noort

Liebe Fledermausfreundinnen und -freunde,

wir freuen uns euch/ihnen wieder eine Ausgabe der AGFHnews zu präsentieren. In dieser Ausgabe erinnert Axel Krannich an unsere letzte Jahrestagung in Butzbach. Über den aktuellen Stand des Mausohrmonitorings in Hessen berichtet Karl Kugelschafer. Durch das Auftreten des ersten Bsal-Nachweises in Hessen gibt es bei den Kontrollen der Winterquartiere einiges zu beachten. Über das Wie und Was informiert der Beitrag von Stefan Zaenker und Udo Kaiser. Weitere Beiträge berichten von einem erfolgreichen Fledermauseinsatz nach einer Geldautomatensprengung, der MultibaseCS-Schulung und über die Ergebnisse der Winterkontrolldaten aus Nordhessen

sowie die Daten des NABU-Fledermaus-Telefons. Die neue Rote Liste der Säugetiere Hessens stellen wir im Buchtipps vor. Noch eine Bitte an unsere Leser. Falls sie einen eigenen interessanten Bericht für unsere AGFHnews haben, freuen wir uns sehr, wenn sie ihren Beitrag uns für die Veröffentlichung zusenden (AGFH@NABU-Hessen.de). Sehr gerne mit Fotos.

Beim Lesen der News viel Vergnügen

Der Sprecherrat



Ausblick 2025

- Jahresfachtagung
- Workshops
 - Höhlenbewohner
 - Fledermauspfleger
 - Erfassungsmethodik (Netzfang, Bestimmung und Besenderung)
 - **Fledermauskartierung und Öffentlichkeitsarbeit im Freilichtmuseum Hessenpark**
 - Exkursion Wimperfledermaus-Wochenstube in Baden-Württemberg
 - „Tagesgeschäft“



Projekte: Graues Langohr

Mehrjähriges Projekt seit 2021 mit Unterstützung des HLNUG

Hintergrund

- Ungünstiger Erhaltungszustand in Hessen;
RL D+H: Vom Aussterben bedroht (1);
- Lückiger/veralteter Kenntnisstand zur Verbreitung in Hessen
- Hinweise auf starken Bestandesrückgang

Ziele

- Überprüfung der bekannten Quartiere
- Überprüfung von Verdachtsfällen
- **Kotanalyse (Genetik!)**
- Aktualisierung der Nachweis-/Zählraten
- gezielte Untersuchungen in Defiziträumen



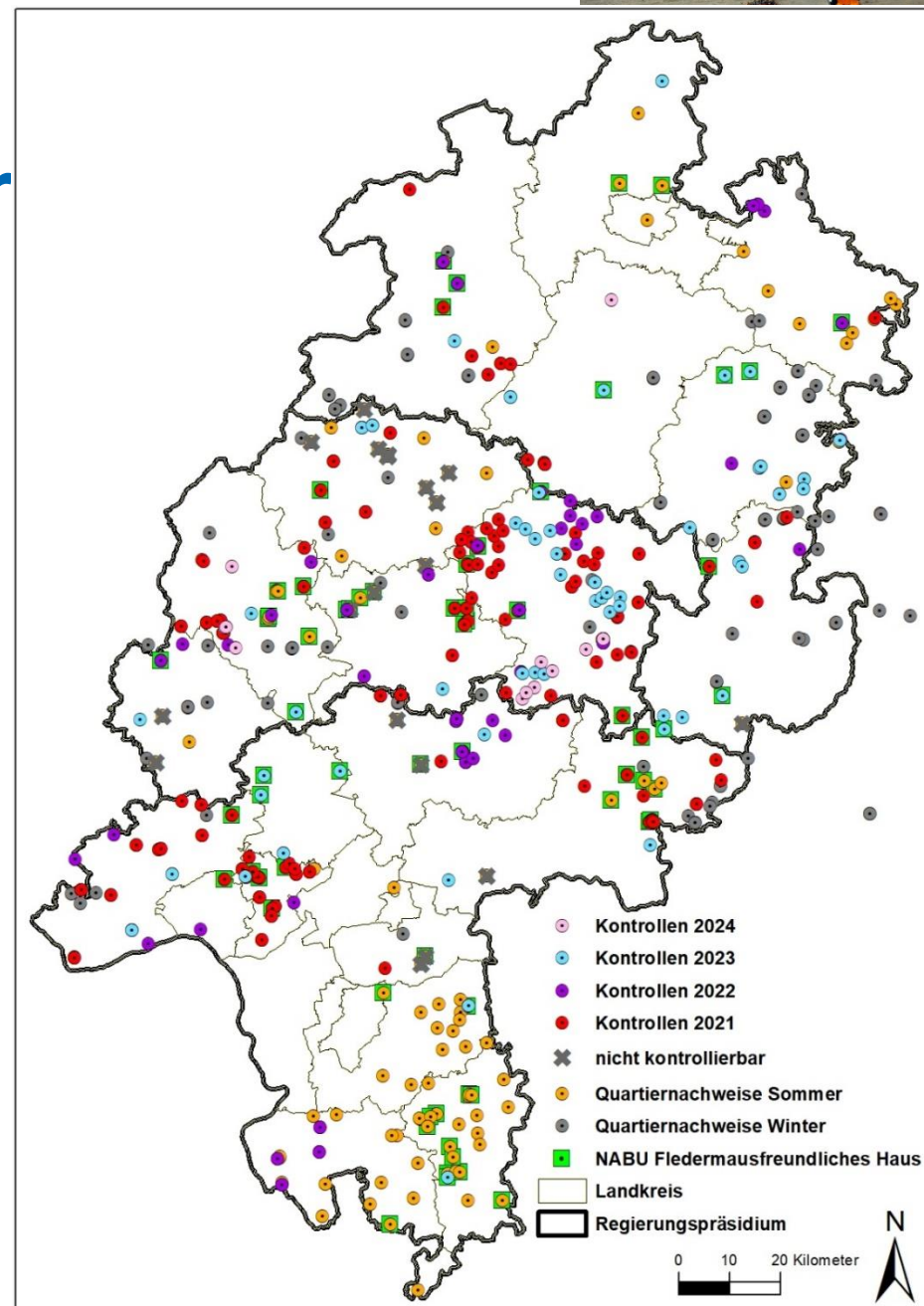
Projekte: Graues Langohr

Datenrecherche:

- 207 Quartiere/Quartierverdacht

Bislang:

- 271 Kontrollen in 22 Landkreisen
- 43 Folgekontrollen



Projekte: Graues Langohr

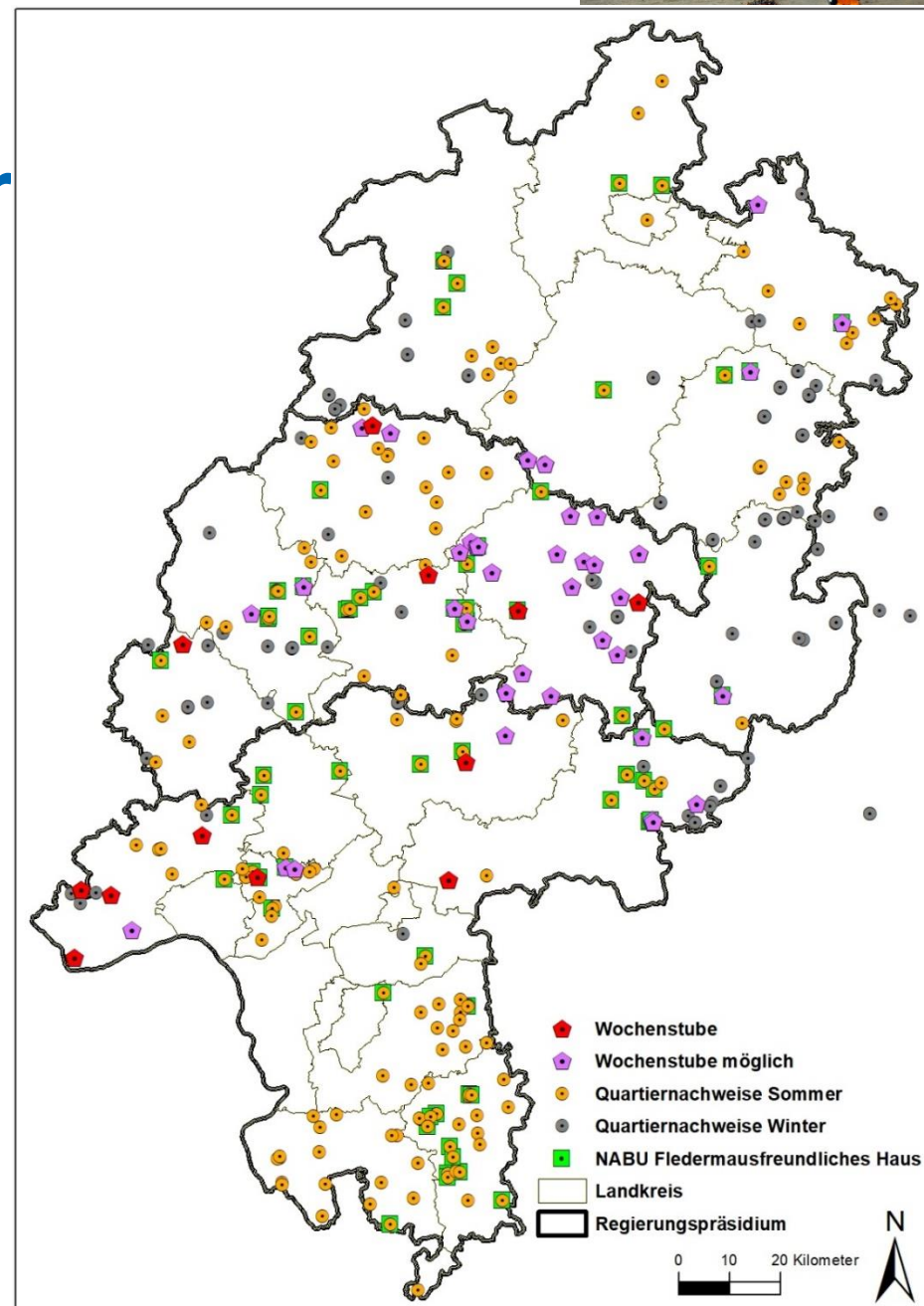
Ergebnisse

Vor-Ort-Begehung

12 x sicher Wochenstube

Gr. Langohr

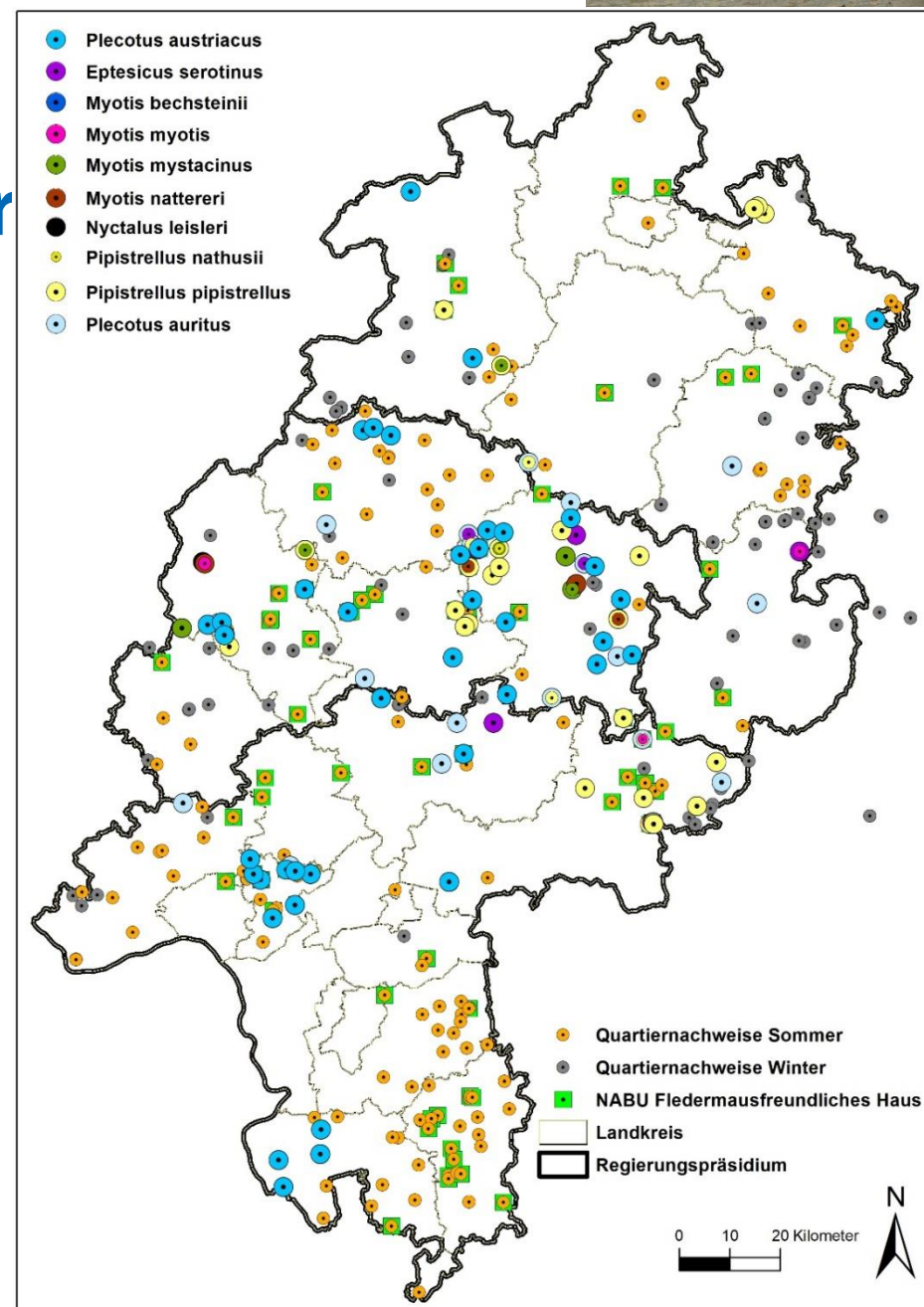
43 x mögliche Wochenstube



Projekte: Graues Langohr

Ergebnisse Genetik

- 12 Fledermausarten
- Graues Langohr (71)
- Zwergfledermaus (45)
- Braunes Langohr (29)
- Bartfledermaus (18)
- Breitflügel-Fledermaus (19)
- Großes Mausohr (10)
- Fransenfledermaus (5)
- Bechsteinfledermaus (1)
- Brandtfledermaus (1)
- Kleinabendsegler (1)
- Mückenfledermaus (1)
- Raufhautfledermaus (1)



Projekte: Graues Langohr

Ergebnisse Genetik

- 12 Fledermausarten
- Graues Langohr (71)
- Zwergfledermaus (45)
- Braunes Langohr (29)
- Bartfledermaus (1)
- Breitflügler (1)
- Große Abendseglers (1)
- Fransenschnabel (1)
- Bechsteins (1)
- Brandtfledermaus (1)
- Kleinabendsegler (1)
- Mückenfledermaus (1)
- Raufhautfledermaus (1)

Unveränderter Stand seit November 2023
— 77 Proben aus 2023 noch im Labor —
— weitere für Versand vorbereitet —

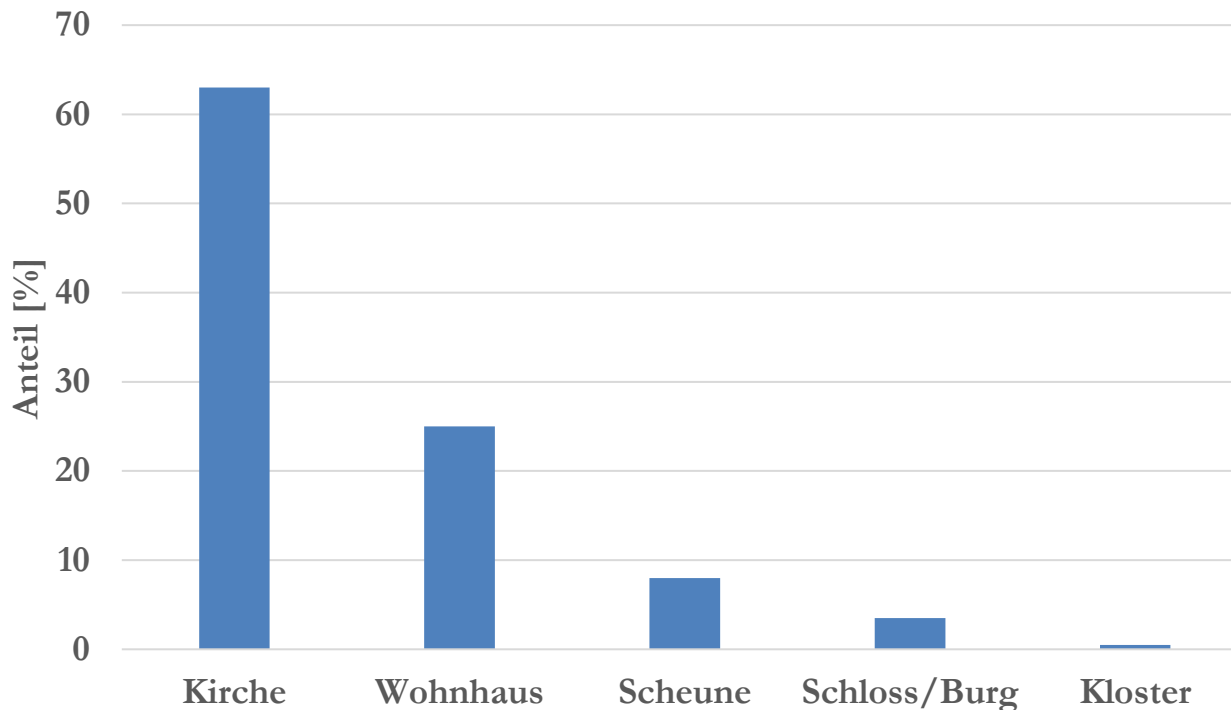


Projekte: Graues Langohr

Quartiere

U.a. Werkstatthalle, Lagerraum, Ruine, Fachwerkhhaus, Autobahnbrücke, öffentliches Gebäude mit Arztpraxis

Gebäudetyp

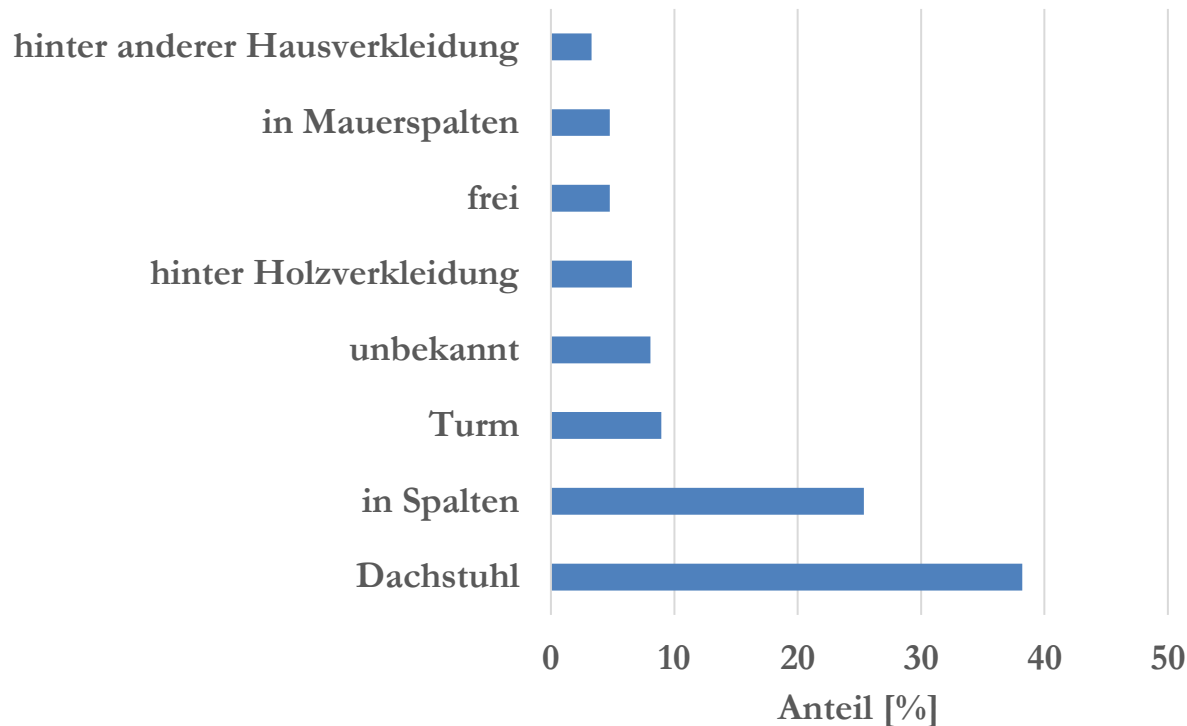


Projekte: Graues Langohr

Quartiere

U.a. Balkon, Keller, im Mauerwerk, Rollladenkasten

Hangplatz



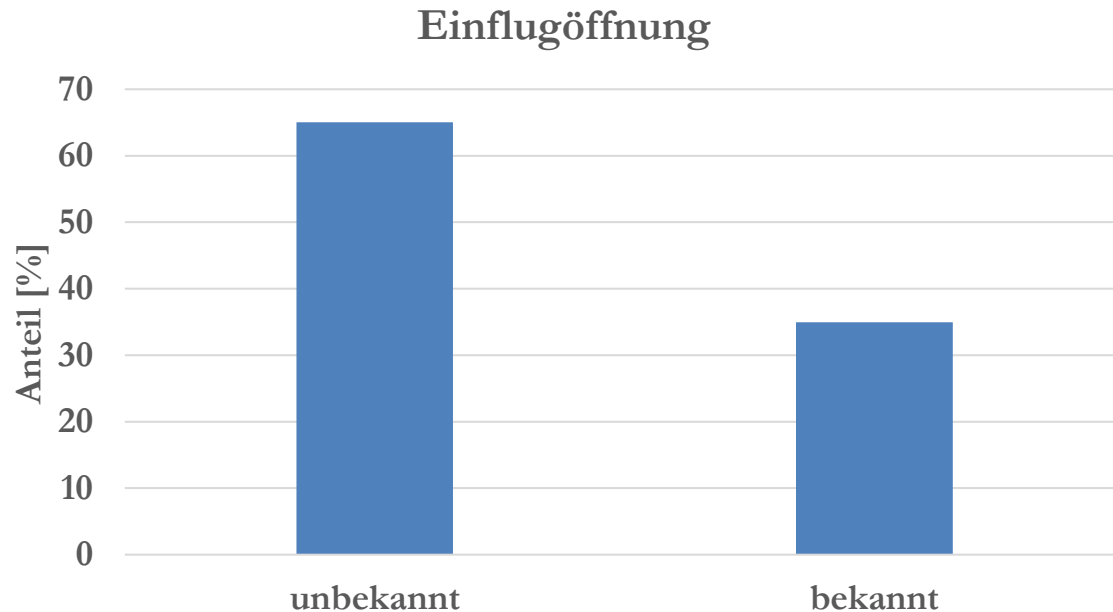
Projekte: Graues Langohr

Quartiere

Tiere anwesend: 33 x

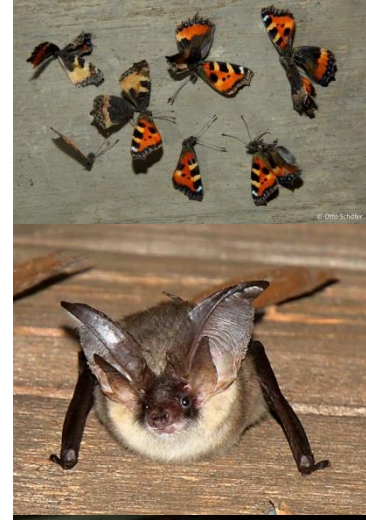
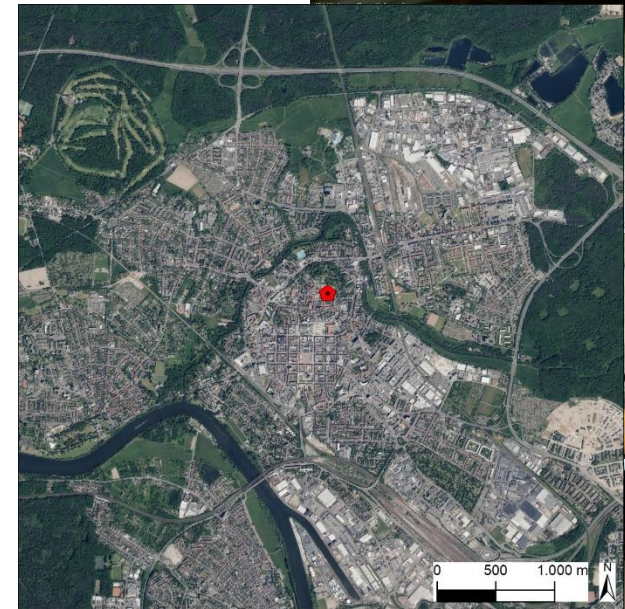
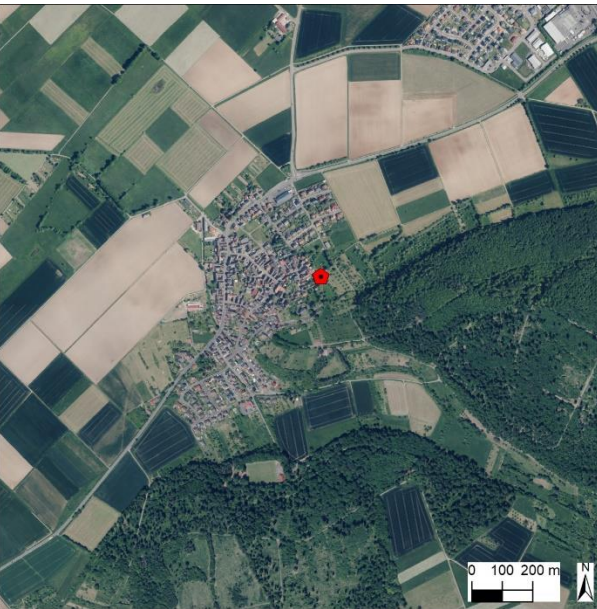
Kot: 171 x

Totfund: 16 x



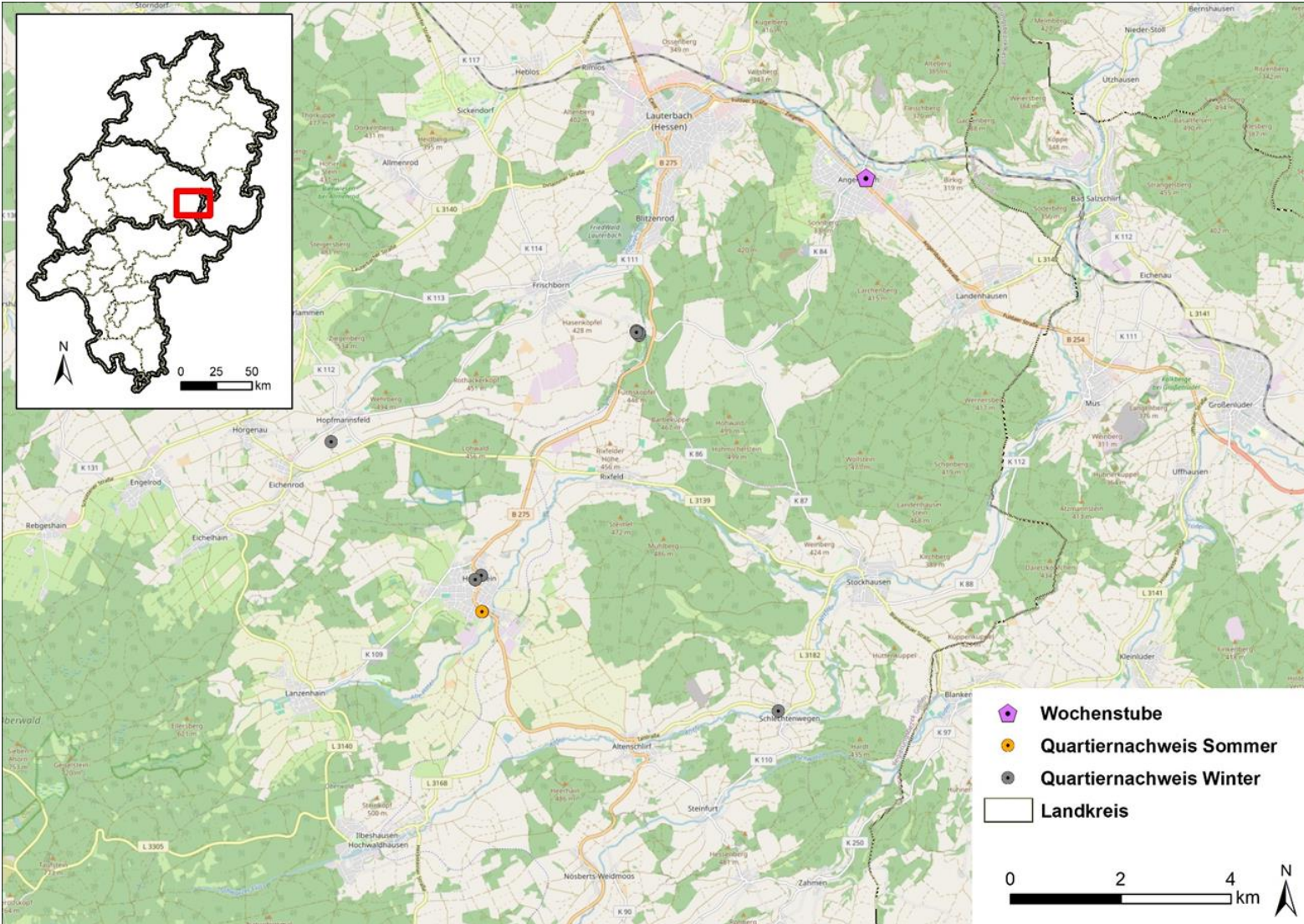
Projekte: Graues Langohr

Quartiere



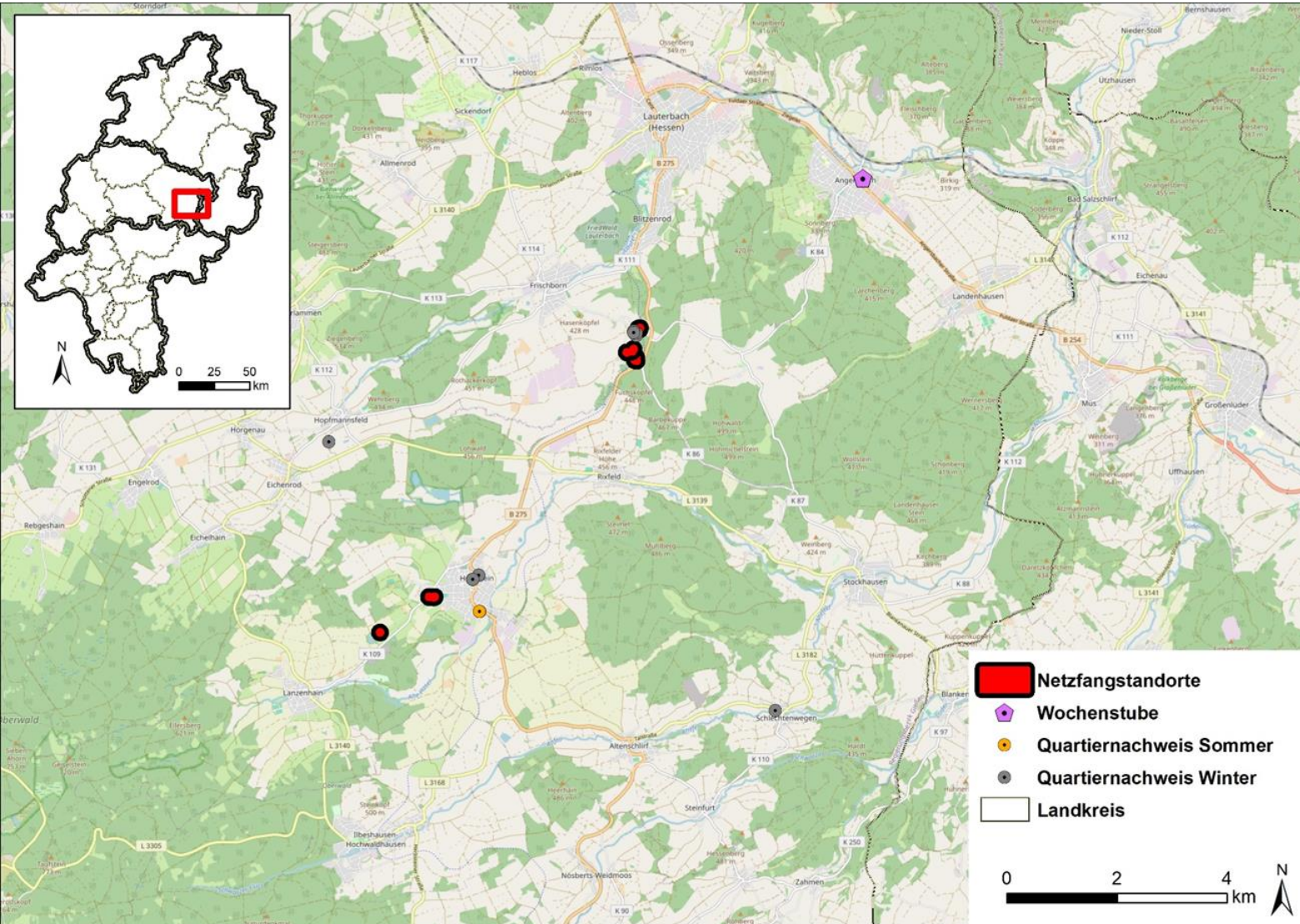
Projekte: Graues Langohr

WORKSHOP gezielte Untersuchungen in Defiziträumen



Projekte: Graues Langohr

WORKSHOP Netzfang / Besenderung



Projekte: Graues Langohr

WORKSHOP Netzfang / Besenderung



Projekte: Graues Langohr

WORKSHOP Netzfang / Besenderung



Projekte: Graues Langohr

WORKSHOP Netzfang / Besenderung



Projekte: Graues Langohr

WORKSHOP Netzfang Fransenfledermaus / Graues Langohr



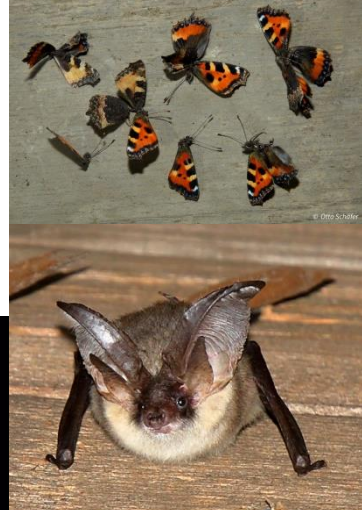
Projekte: Graues Langohr

WORKSHOP Netzfang Zweifarbfledermaus



Projekte: Graues Langohr

WORKSHOP Besenderung Bechsteinfledermaus /
Kleinabendsegler



Projekte: Graues Langohr

WORKSHOP – Gesamtergebnisse Netzfänge



Projekte: Graues Langohr

Fazit

- Insgesamt hoher Erkenntnisgewinn zu Fledermäusen in/an Gebäuden
- Kontakt zu Quartierbesitzern enorm wichtig (u.a. wegen geplanter Sanierungen)
- Unkenntnis zu Vorkommen großer Gefährdungsfaktor ☒ u.a. SANIERUNG
- Fortbildungsbedarf Artenschutz am Gebäude
 - Artenschutzrechtliche Stellungnahmen/Gutachten
 - Erfassungsmethoden und Mindestumfang/Intensität
 - Ökologische Baubegleitung
 - Ehrenamt, Gutachter, Planer, Behörden



Mitarbeit in der AGFH gerne erwünscht!

Kontaktdaten/Infos:

Telefon: 06441 - 67904 – 25 (Petra Geerdink)

fledermaus@nabu-hessen.de

agfh@nabu-hessen.de

<https://www.fledermaus-hessen.de/>

