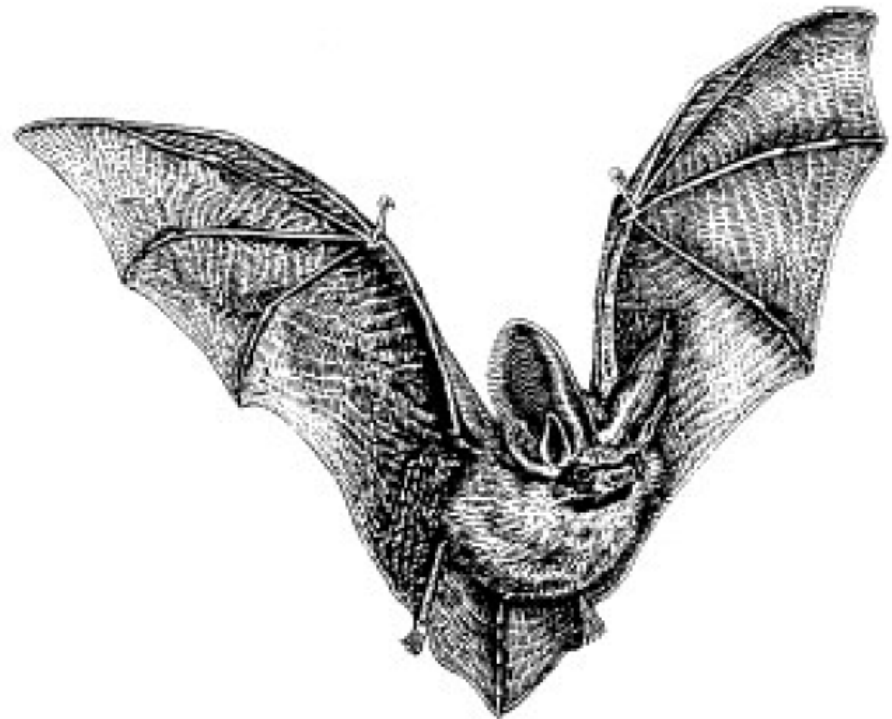


**NABU LAG Fledermäuse -
Arbeitsgemeinschaft
Fledermausschutz
in Hessen (AGFH)**



AGFH



1985 gegründet

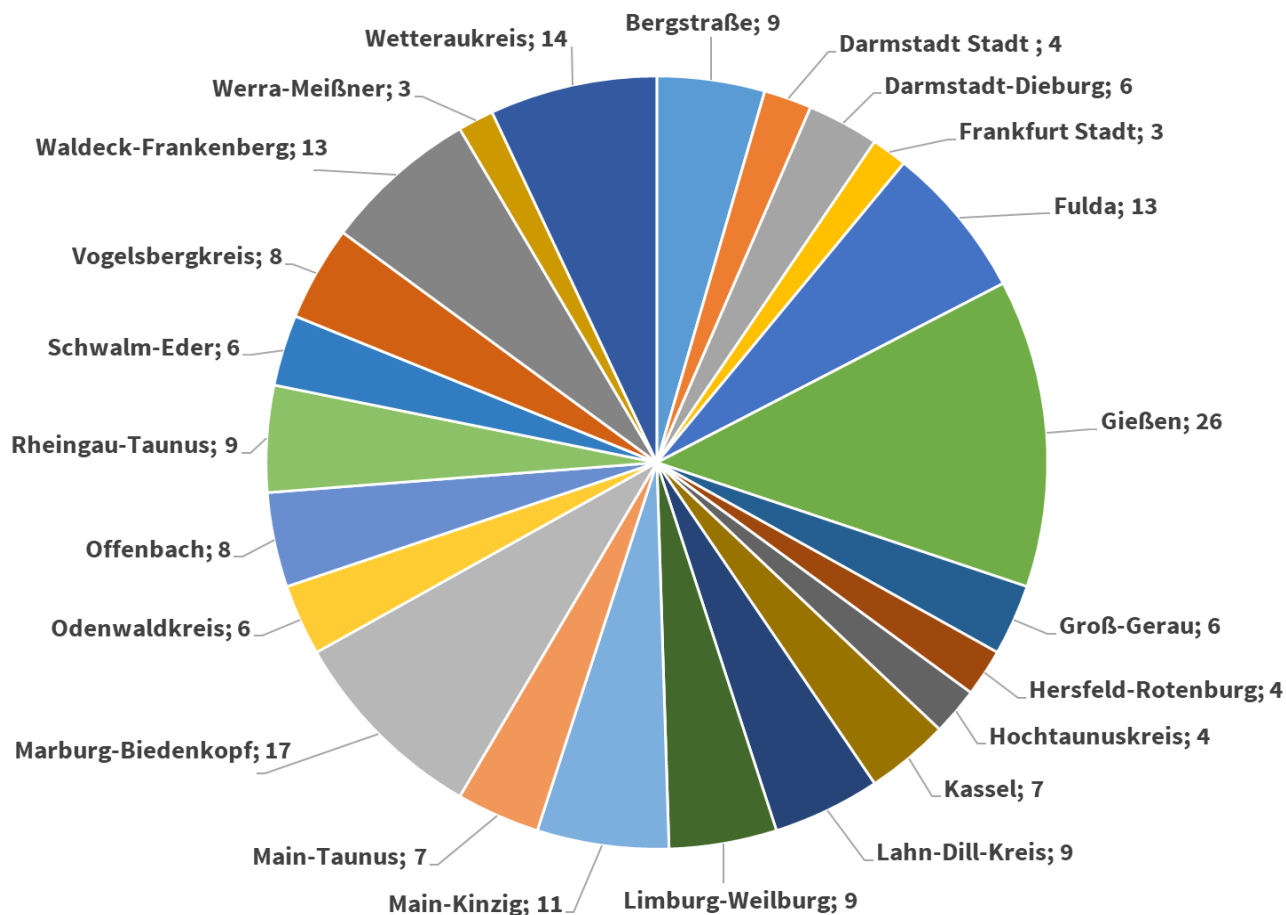
202 Mitglieder

Sprecherrat

- *11-Mitglieder*
- *3 Sprecher*
 - *Olaf Godmann*
 - *Axel Krannich*
 - *Stefan Zaenker*
- *Petra Gatz*

GS NABU LV
Referentin für
Fledermausschutz

202 AGFH Mitglieder



Sprecherrat

Themen u.a.:

- **Öffentlichkeitsarbeit**
- **Mitgliederinformation (AGFHnews)**
- **Jahrestagung**
- **Projekte (aktuell: Graues Langohr)**
- **Fledermauspflege**
- **Datenerfassung/-bereitstellung (u.a. aus (Winter-)Quartierkontrollen)**
- **Bundesfachausschuss**
- **Veranstaltungsplanung**

Ausgabe 28 / Dezember 2022 AGFHnews 1/18



Ausgabe 29 / August 2023 AGFHnews 1/16



Liebe Fled
wir freuen uns S
noch mit unser
Fledermausschu
Tag war für uns
besonders, das
begrüßen konnt
viel zu erzähle
erfreulich gut ge
unsere Tagung v



Liebe Fledermausfreundinnen und -freunde,
wir freuen uns euch/ihnen die erste Ausgabe der AGFHnews in diesem Jahr zu präsentieren. Das Titelfoto mit den Großen Hufeisennasen ist als Vorbote für unseren AGFH-Ausflug im September nach Hohenburg gewählt. Wir wollen das dortige Fledermaushaus besuchen. Mehr Informationen hierzu in diesen News.
Für unser Graues Langohr-Projekt suchen wir für einige Landkreise noch Mitstreiter vor Ort. Wer bei der Kontrolle von potenziellen Quartieren mithelfen möchte kann sich beim Sprecherrat melden.

Leider müssen wir wieder von einem lieben Fledermausfreund Abschied nehmen. An Herrn Dr. Franz Müller möchten wir in diesen News erinnern.
In dem sehr interessanten Bericht über die Anomalien bei Fledermäusen wird ebenfalls um Mithilfe gebeten. Mit dem „Batlas“ stellen wir ein neues Tool zur Erfassung und Auswertung von Fledermausquartieren, mit der Bitte zum Mitmachen, vor.
Weiter findet ihr ein erfolgreiches Fledermauslied, die Daten des NABU-Fledermaustelefon und einiges Neues.
Viel Vergnügen beim Lesen

Der Sprecherrat

Geplante Aktionen



- *Jahresfachtagung (i.d.R. ≈ 80 Teilnehmer)*
- *MultiBase CS - Schulung HLNUG*
- *Workshops*
 - *„Höhlenbewohner“*
 - *„Graues Langohr und Erfassungsmethodik“ im Vogelsbergkreis*
 - *„Bechsteinfledermaus/Waldbewohner“ im Rheingau-Taunus-Kreis*
 - *„Gebäudebewohner und Erfassungsmethodik“ im Hessenpark*
 - *Öffentlichkeitsarbeit*
 - *(Online-)Austausch Fledermaus-Pflege*
- *Besuch bei den Großen Hufeisennasen in Hohenburg (Bayern)*
- *Beteiligung an der „Europaweiten Abendseglerzählung“*

Fledermausfreundliches Haus

Stand: 22.11.2023



Landkreis	Anzahl	Landkreis	Anzahl	Landkreis	Anzahl
Bergstraße	35	Kassel	25	Rheingau-Taunus	60
Darmstadt-Dieburg	49	Lahn-Dill-Kreis	136	Schwalm-Eder	43
Frankfurt	13	Limburg-Weilburg	65	Vogelsberg	94
Fulda	62	Main-Taunus	27	Waldeck-Frankenberg	145
Gießen	85	Marburg-Biedenkopf	54	Werra-Meißner	35
Groß Gerau	15	Main-Kinzig-Kreis	118	Wetterau	98
Hersfeld-Rodenburg	51	Odenwald	117	Wiesbaden	3
Hochtaunus	22	Offenbach	47	Gesamt	1.401



Projekt Graues Langohr

*Mehrjähriges Projekt seit 2021
mit Unterstützung des HLNUG*



Otto Schäfer



M. Kraus

Das Graue Langohr in Hessen

Ein Erfassungs- und Schutzprojekt

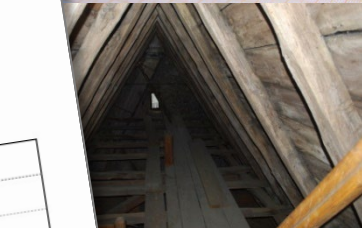
Arbeitsgemeinschaft
Fledermausschutz
in Hessen (AGFH)



Projekt Graues Langohr

Hintergrund

- *Ungünstiger Erhaltungszustand in Hessen
Rote Liste Deutschland & Hessen:
Vom Aussterben bedroht (1)*
- *Lückenhafter/veralteter Kenntnisstand zur
Verbreitung in Hessen*
- *Hinweise auf starken Bestandsrückgang*



AGFH-Projekt Graues Langohr
Protokoll Fledermaus-Quartiererfassung und -beschreibung

Erstkartierung
 Folgekartierung

1.) Allgemeine Angaben

Bearbeiter	Quartierbetreuer
Name:	Name:
Anschrift:	Anschrift:
Telefon:	Telefon:
Email:	Email:

Begehung

Datum: _____ Uhrzeit (von-bis): _____
Temperatur: _____ Wetter: _____

Quartier

Landkreis: _____ Ort: _____
Straße / HNr: _____ ID laut Liste: _____
Koordinaten: _____ wenn ja → seit: _____

Projekt Graues Langohr

Ziele

- Überprüfung der bekannten Quartiere
- Überprüfung von Verdachtsfällen
- Kotanalyse (Genetik!)
- Aktualisierung der Nachweis-/Zählraten
- gezielte Untersuchungen in Defiziträumen



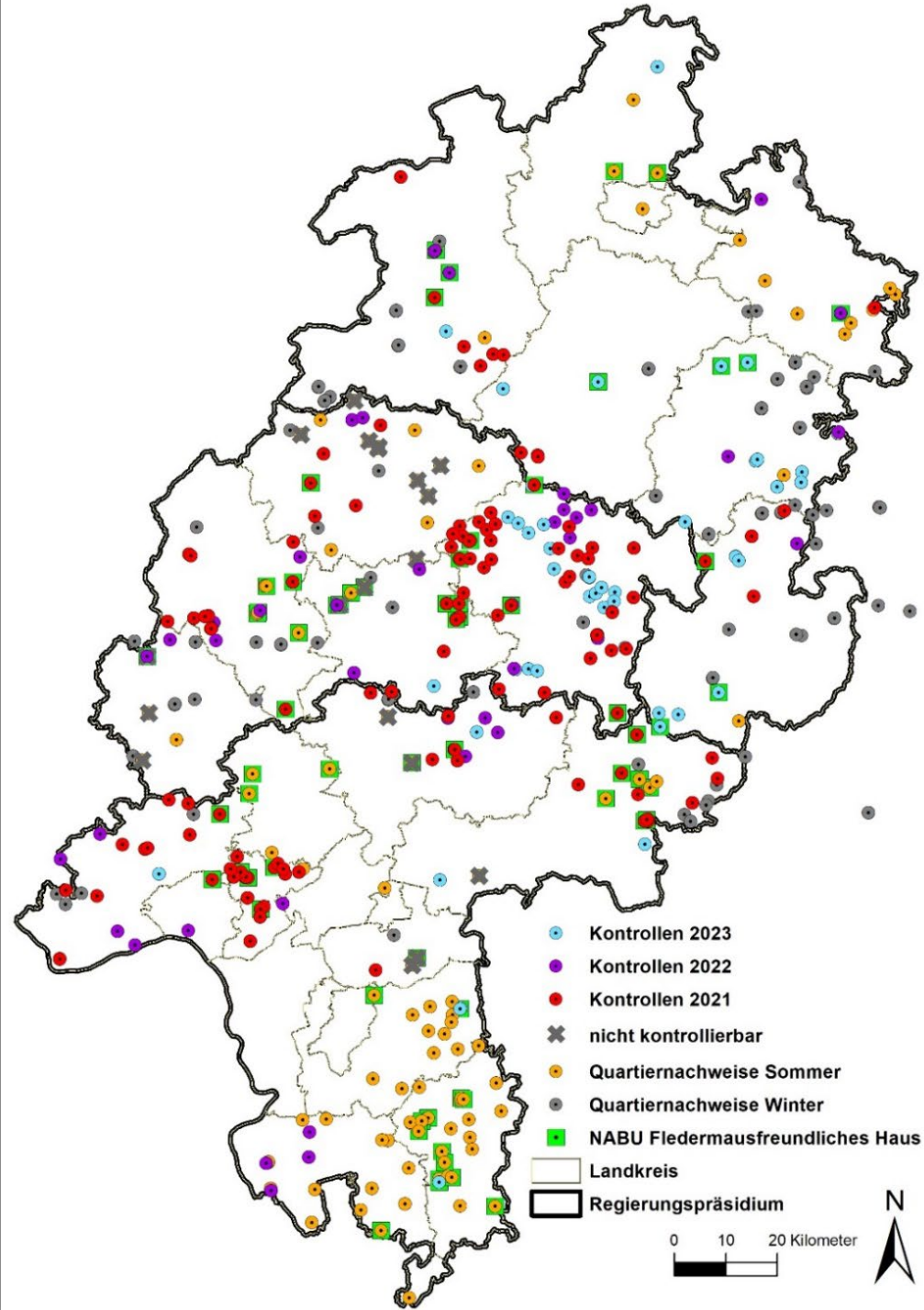
Projekt Graues Langohr

*Bislang durchgeführte
Quartierkontrollen:*

- 215 Kontrollen
in 21 Landkreisen
- 43 Folgekontrollen



© Otto Schäfer

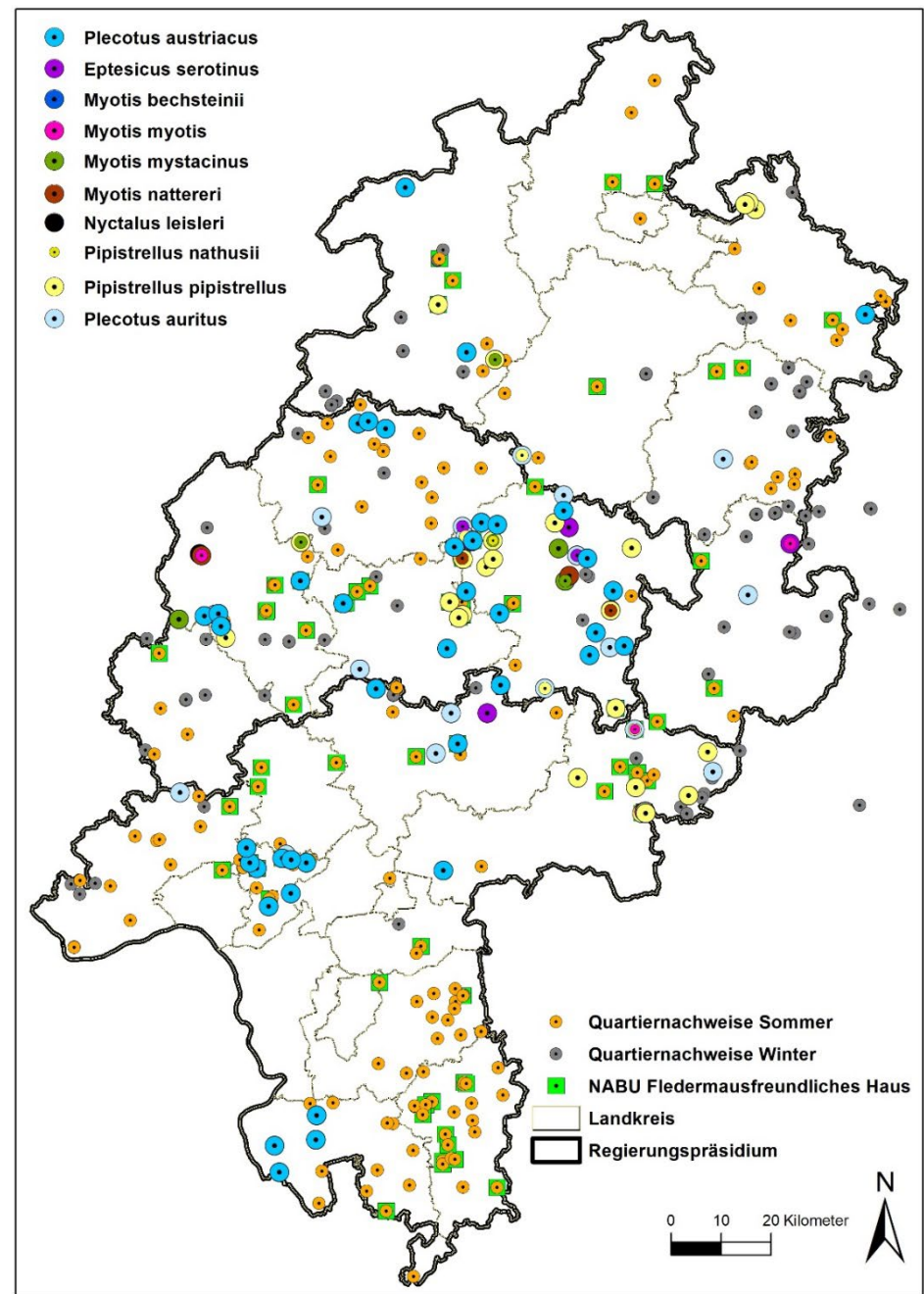


Projekt Graues Langohr

Ergebnisse Genetik

12 Fledermausarten

- Graues Langohr (71)
- Zwergfledermaus (45)
- Braunes Langohr (29)
- Breitflügelfledermaus (19)
- Bartfledermaus (18)
- Großes Mausohr (10)
- Fransenfledermaus (5)
- Bechsteinfledermaus (1)
- Brandtfledermaus (1)
- Kleinabendsegler (1)
- Mückenfledermaus (1)
- Rauhautfledermaus (1)



Projekt Graues Langohr

Zwischenfazit

- *hoher Erkenntnisgewinn, auch zu Vorkommen weiterer Arten*
- *Kontakt zu Quartierbesitzern wichtig (u.a. wegen geplanter Sanierungen)*
- *Graues Langohr oft versteckt, Monitoring schwierig, Mehrfachbegehungen sinnvoll*
- *Mitarbeit erwünscht vor allem in Nord- und Nordosthessen sowie Südhessen*



Mitarbeit in der AGFH gerne erwünscht!



Kontakt Daten/Infos:

Telefon: 06441 - 67904 – 25 (Petra Gatz)

Fledermaus@NABU-Hessen.de

oder

AGFH@NABU-Hessen.de

<https://www.fledermaus-hessen.de/>

NABU-Fledermaustelefon

030 – 284 984 5000

