

Annette Zitzmann

Die Äskulapnatter (*Zamenis longissimus*) in Hessen

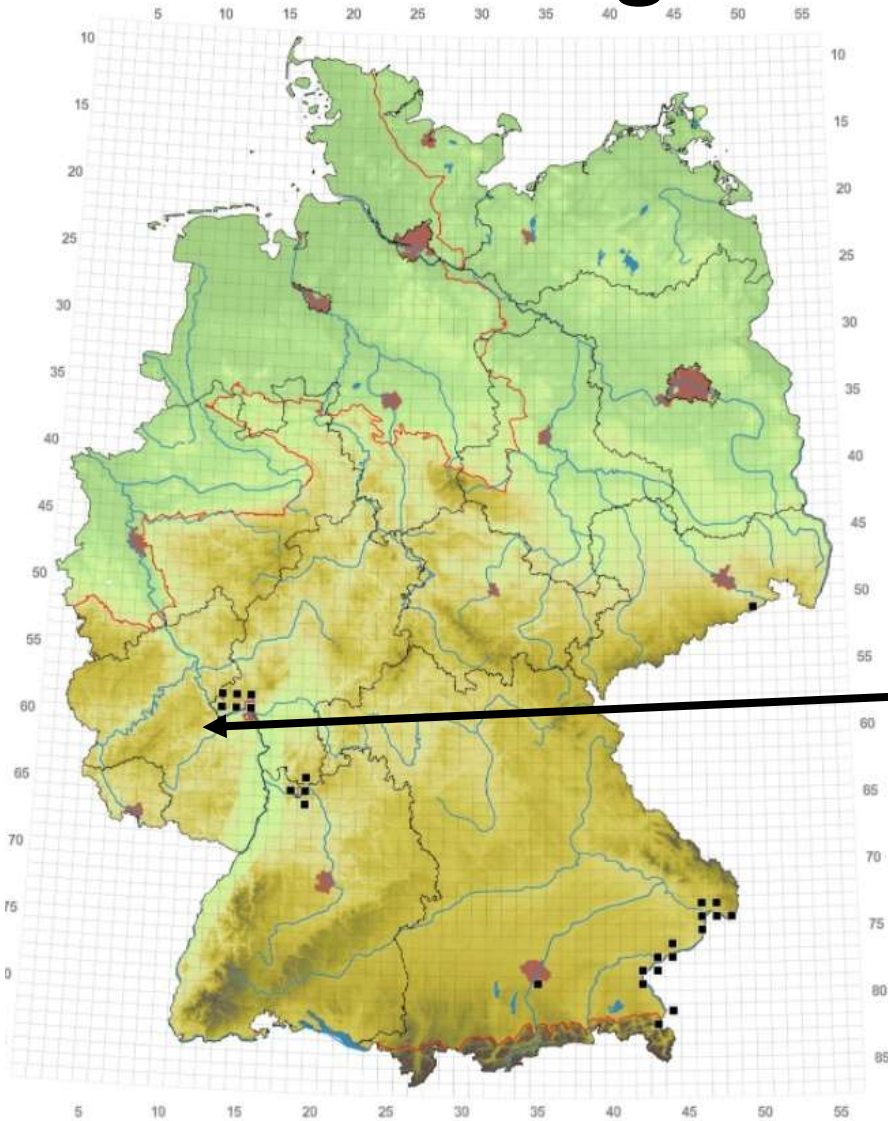
Erforschung und Schutz zweier isolierter Vorkommen



Gesamtverbreitung



Verbreitung in Deutschland



Schleich et al. 2021 in RANA 22

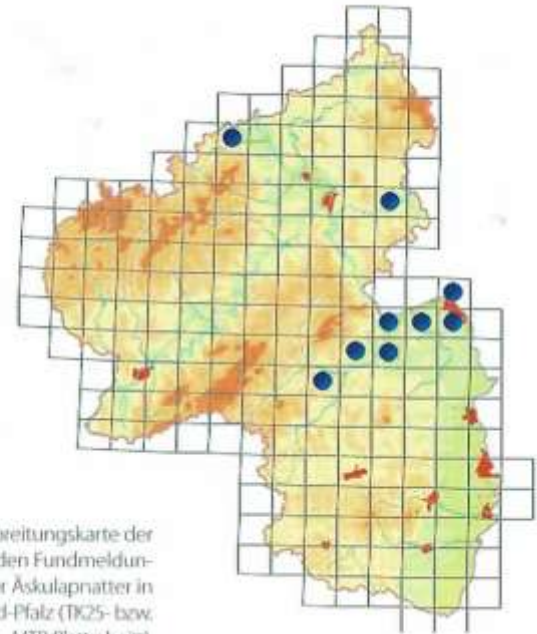
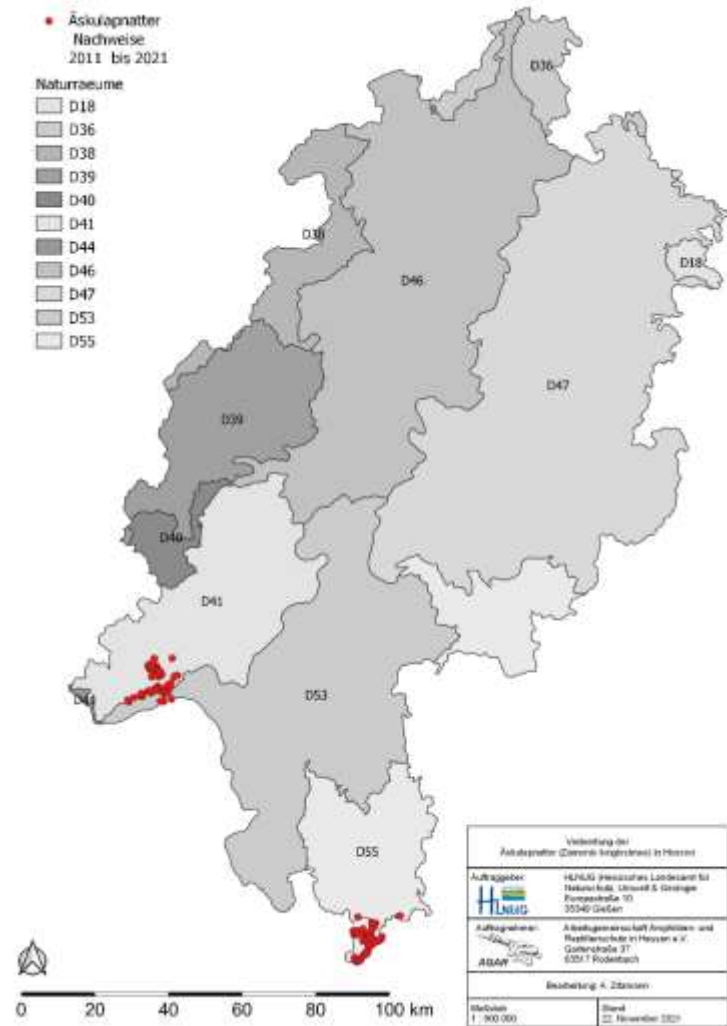
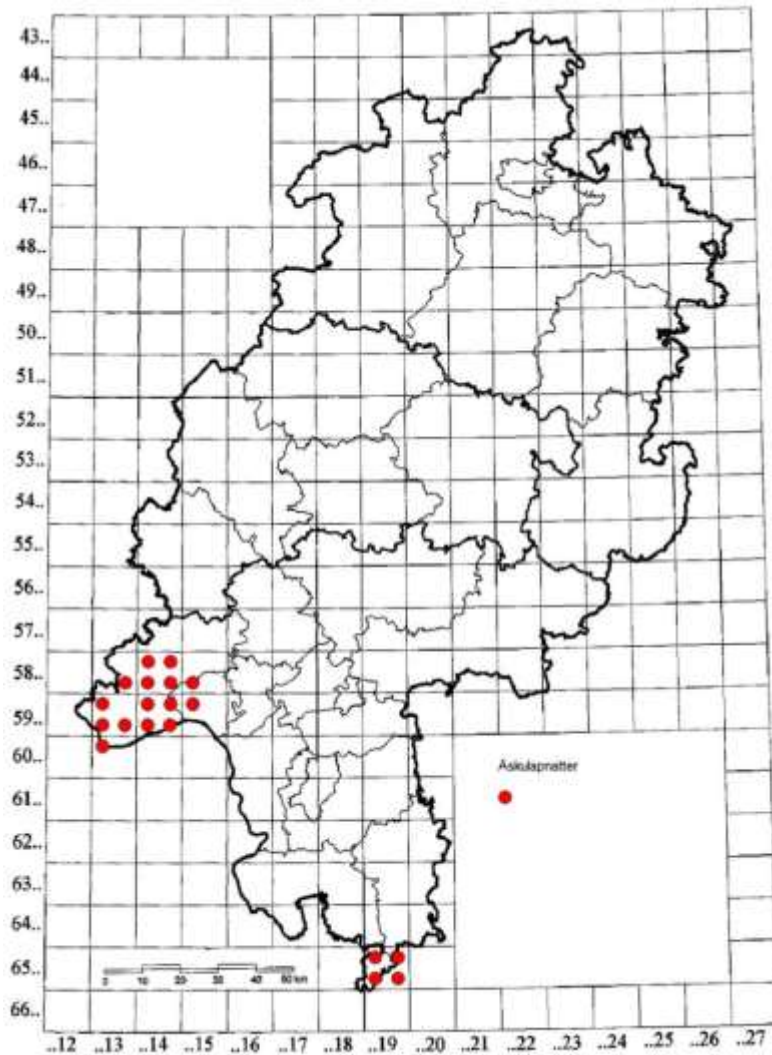


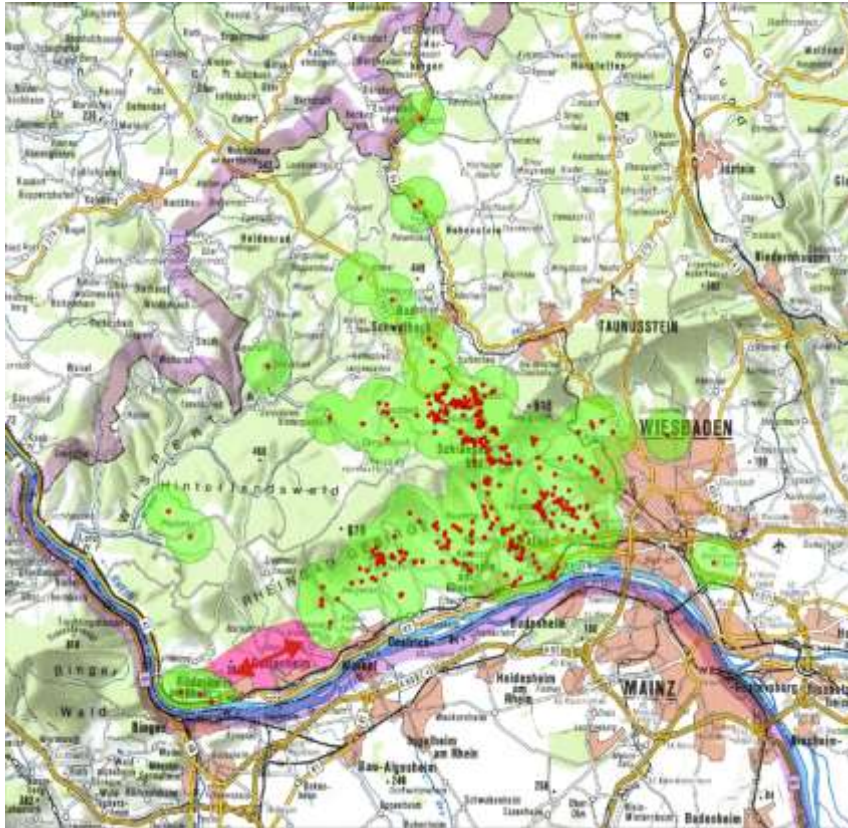
Abb. 2: Verbreitungskarte der vorliegenden Fundmeldungen der Äskulapnatter in Rheinland-Pfalz (TK25- bzw. MTB-Blattschnitt).

Hessen



Verbreitung in Hessen

Rheingau-Taunus und Wiesbaden Südlicher hessischer Odenwald



Lebensräume





























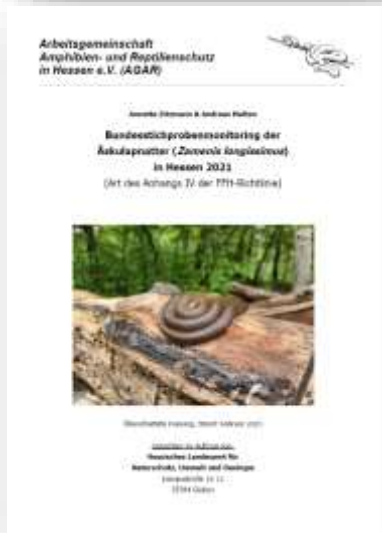
Zustand der Vorkommen





FFH-Monitoring

Tab. 1: Anzahl der gefundenen Individuen auf den Probeflächen.



Gebiet	< 80 cm			≥ 80 cm			Σ 2021	Σ 2016	Σ 2009
	M	W	?	M	W	?			
Walluftal ZameLong_UG_2021_0001		4	1	1	2		8	1	12
Bärstadt Ost ZameLong_UG_2021_0002	1	1	8	6	4	1	21	15	4
Bärstadt Nord ZameLong_UG_2021_0003				8	3		11	5	9
Kiedrich ZameLong_UG_2021_0004				5	2		7	10	4
Schücheneiche ZameLong_UG_2021_0005	2	2	5	7	6		22	13	12
Rausch ZameLong_UG_2021_0006			1	5	10	3	19	31	8
Sommerberg ZameLong_UG_2021_0008	1	2		2	3		8	20	16
Kloster Eberbach ZameLong_UG_2021_0009	1	2	1	7	3	1	15	15	18
Alte Gärtnerei bis Friedhof ZameLong_UG_2021_0016				5	2		7	11	n. u.
Wambacher Mühle ZameLong_UG_2021_0018	1		2	3	1		7	14	n. u.
Michelberg ZameLong_UG_2021_0011				4	5		9	16	4
Weidenau ZameLong_UG_2021_0012		2	2	10	6		20	7	7
Bahnstrecke ZameLong_UG_2021_0013	2	4	2	4	8	1	21	20	7
Brombacher Weg ZameLong_UG_2021_0014	3	3	1	20	22		49	37	13
Dammberg ZameLong_UG_2021_0017	2	4	2	5	8	1	22	11	n. u.
Unholde Buche bis Campingplatz ZameLong_UG_2021_0015		1			1		2	3	0
Σ	13	25	25	92	86	7	248	229	114

Besenderung mit implantierten und aufgeklebten Sendern



Insgesamt wurden
55 Äskulapnattern
besendert



Markierung mit Transpondern





AL-VET[®] ID
Breeder Reader LC

Handwritten notes in a notebook, including the words "BREEDING RECORD" and "SERIES (1)".

**Lebensweise:
Nahrung**























































Winterquartier Bärstadt



Die Nutzung
des Parks für
Sport- und
Freizeit-
Betrieb



Winterquartier Bärstadt



Böschungspflege und Mahd nur noch ausschließlich im Winter



Winterquartier Georgenborn



Lebensraum Hirschhorn



Winterquartier Hirschhorn



Winterquartier Hirschhorn



Winterquartier Hirschhorn



Winterquartier Georgenborn



Gelegekontrollen im RTK Ergebnisse, Erfahrungen und Schlussfolgerungen





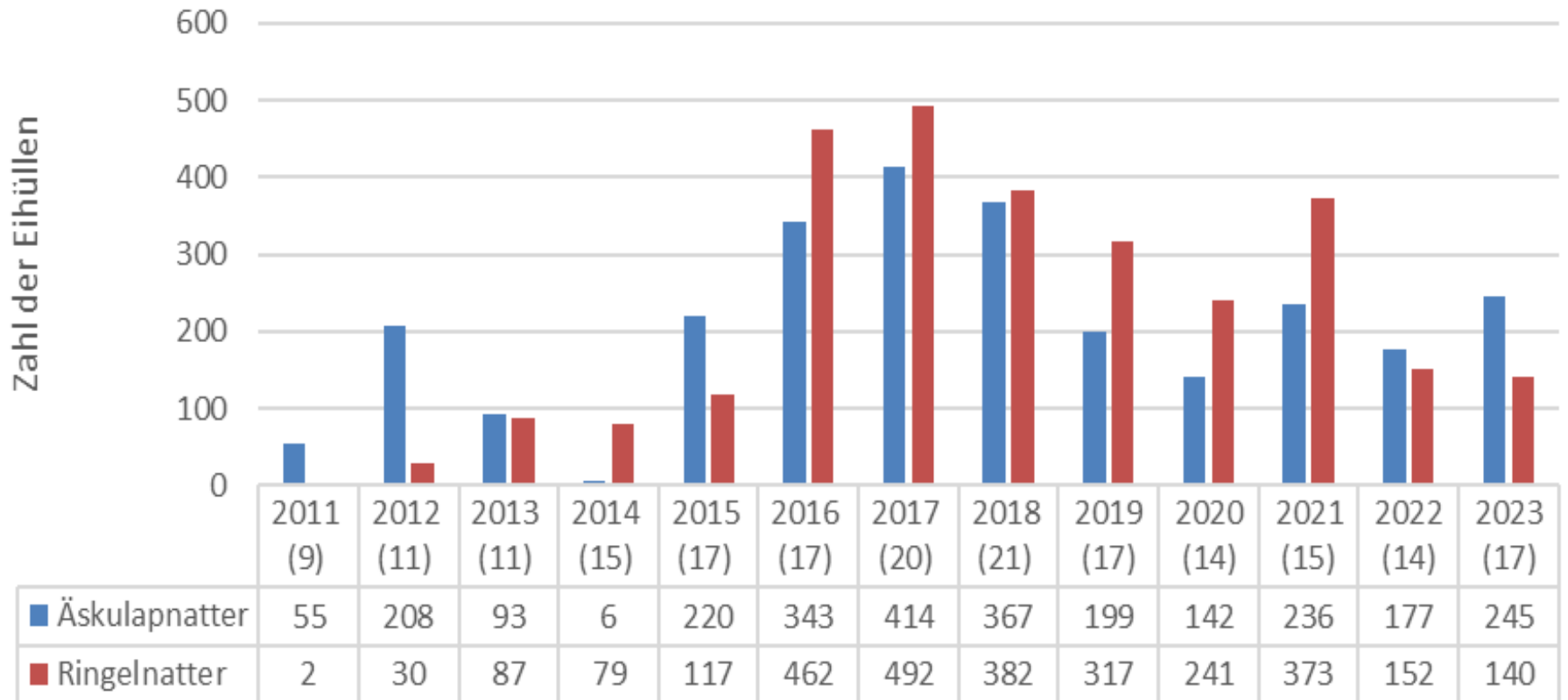








Ergebnisse der Gelegekontrollen



Zahl der gefundenen Eihüllen

Gefährdung

Straßenverkehr



Mahd





Beweidung







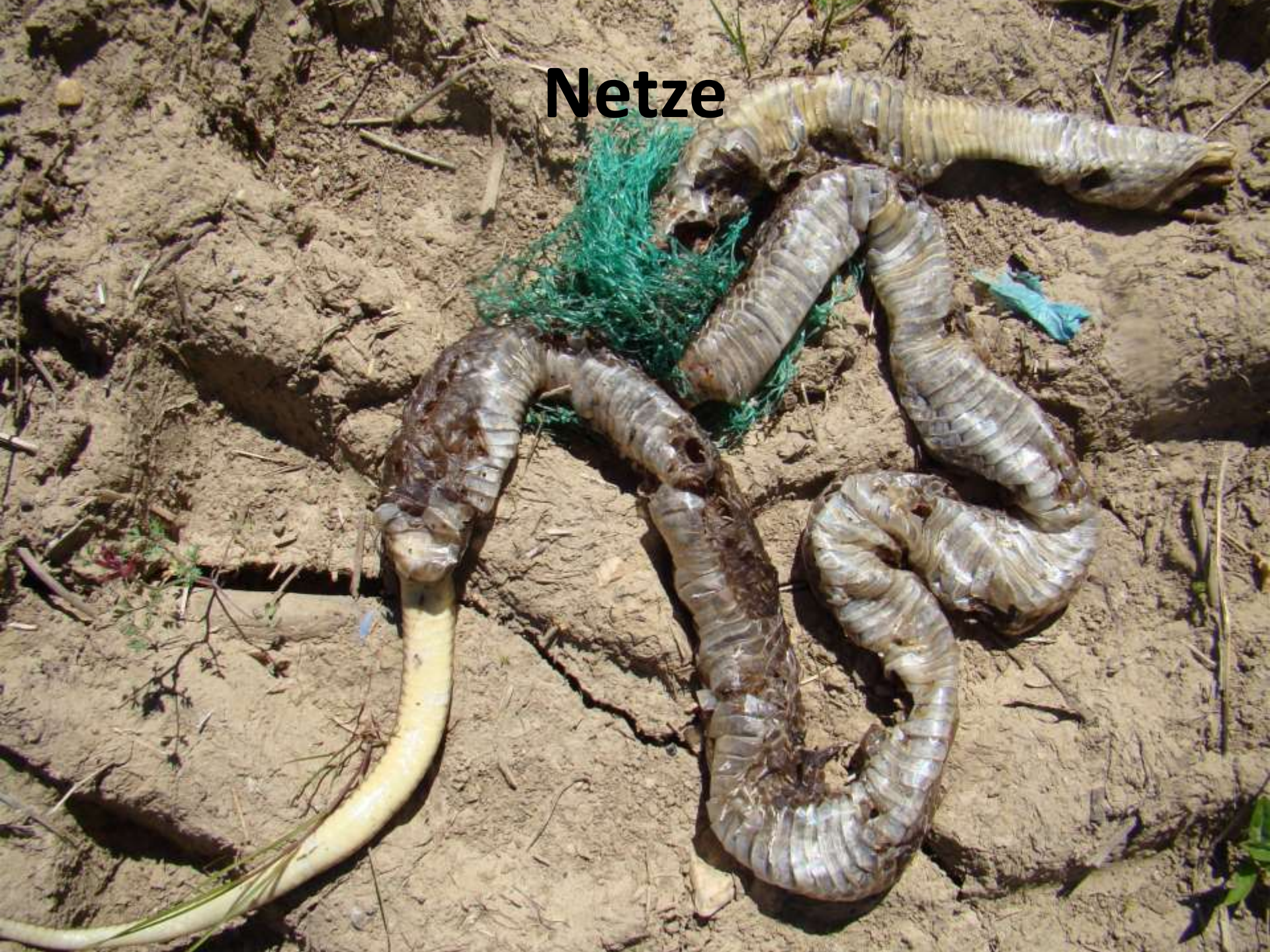


Sukzession





Netze



Jagd





Waschbär









June 30

[Blank]	
[Calendar icon]	[Blank]

June 30	
[Blank]	[Blank]
[Calendar icon]	[Blank]

June 30	
[Blank]	[Blank]
[Calendar icon]	[Blank]

Schutz





Anlage Eiablagehaufen



Zurückdrängen der Sukzession

Straßenunterführungen





Vielen Dank für Ihre Aufmerksamkeit!